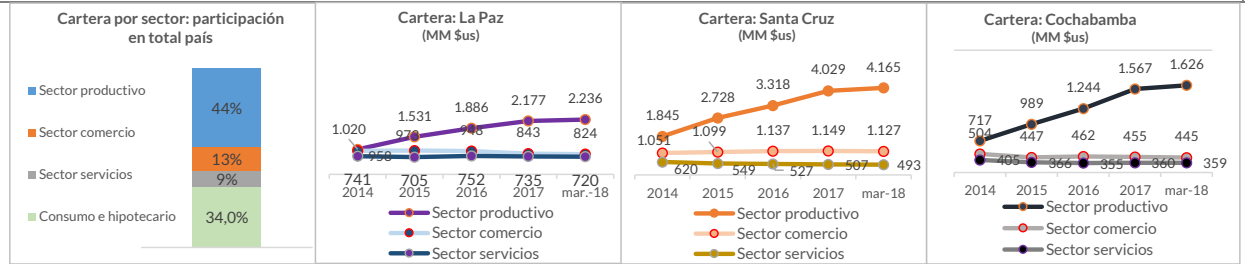


CARTERA POR SECTOR

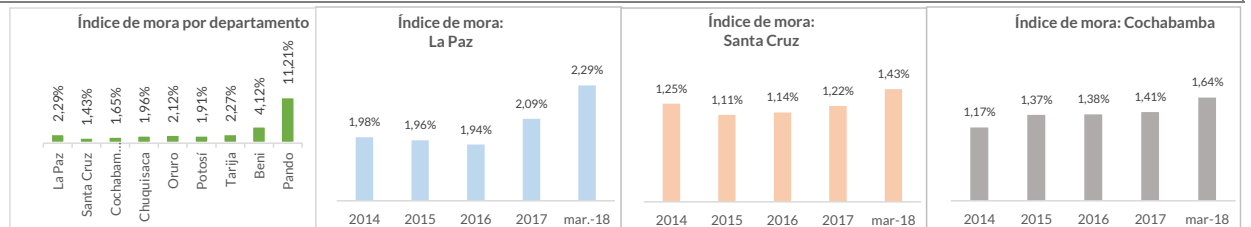
Bancos Múltiples v PvMe	TOTAL					LA PAZ					SANTA CRUZ					COCHABAMBA				
	2014	2015	2016	2017	mar-18	2014	2015	2016	2017	mar-18	2014	2015	2016	2017	mar-18	2014	2015	2016	2017	mar-18
En MM de \$us	2014	2015	2016	2017	mar-18	2014	2015	2016	2017	mar-18	2014	2015	2016	2017	mar-18	2014	2015	2016	2017	mar-18
Sector productivo	4.017	5.885	7.237	8.696	8.981	1.020	1.531	1.886	2.177	2.236	1.845	2.728	3.318	4.029	4.165	717	989	1.244	1.567	1.626
Sector comercio	2.984	2.932	2.942	2.830	2.768	958	973	948	843	824	1.051	1.099	1.137	1.149	1.127	504	447	462	455	445
Sector servicios	2.120	1.891	1.872	1.829	1.794	741	705	752	735	720	620	549	527	507	493	405	366	355	360	359
Hipotecario de vivienda	2.578	3.277	4.238	5.067	5.208	539	745	1.041	1.172	1.206	962	1.210	1.555	1.914	1.968	499	622	759	909	933
Consumo	1.334	1.461	1.621	1.773	1.783	420	492	531	541	541	436	491	558	625	631	202	210	243	288	291
Variación productivo		1.868	1.353	1.458	286		511	355	291	60		883	590	711	137		272	254	323	59
Variación comercio		-52	10	-112	-62		15	-25	-105	-19		48	39	11	-22		-57	15	-7	-10
Variación servicios		-229	-18	-43	-36		-36	46	-17	-15		-72	-22	-20	-14		-39	-11	5	-1
Variación hipotecario de vivienda		698	962	829	141		206	296	131	34		248	344	359	54		123	137	149	24
Variación consumo		127	160	153	9		72	39	10	0		54	67	68	6		8	33	45	3
Crecimiento productivo		46%	23%	20%	3%		50%	23%	15%	3%		48%	22%	21%	3%		38%	26%	26%	4%
Crecimiento comercio		-2%	0,3%	-3,8%	-2,2%		2%	-3%	-11%	-2,3%		5%	4%	1%	-1,9%		-1,1%	3%	-1%	-2%
Crecimiento servicios		-11%	-1%	-2%	-1,9%		-5%	7%	-2%	-2,0%		-12%	-4%	-4%	-2,7%		-10%	-3%	1%	0%
Crecimiento hipotecario vivienda		27%	29%	20%	3%		38%	40%	13%	3%		26%	28%	23%	3%		25%	22%	20%	3%
Crecimiento consumo		10%	11%	9%	1%		17%	8%	2%	0%		12%	14%	12%	1%		4%	16%	18%	1%
Participación Deptal. Productivo (en el total país)						25%	26%	26%	25%	25%	46%	46%	46%	46%	46%	18%	17%	17%	18%	18%
Participación Deptal. Comercio (en el total país)						32%	33%	32%	30%	30%	35%	37%	39%	41%	41%	17%	15%	16%	16%	16%
Participación Deptal. Servicios (en el total país)						35%	37%	40%	40%	40%	29%	29%	28%	28%	27%	19%	19%	19%	20%	20%
Participación Deptal. Hipotecario (en el total país)						21%	23%	25%	23%	23%	37%	37%	37%	38%	38%	19%	19%	18%	18%	18%
Participación Deptal. Consumo (en el total país)						31%	34%	33%	31%	30%	33%	34%	34%	35%	35%	15%	14%	15%	16%	16%

% sector productivo del Depto.	31%	38%	40%	43%	44%	28%	34%	37%	40%	40%	38%	45%	47%	49%	50%	31%	38%	41%	44%	44%
% sector comercio del Depto.	23%	19%	16%	14%	13%	26%	22%	18%	15%	15%	21%	18%	16%	14%	13%	22%	17%	15%	13%	12%
% sector servicios del Depto.	16%	12%	10%	9%	9%	20%	16%	15%	13%	13%	13%	9%	7%	6%	6%	17%	14%	12%	10%	10%



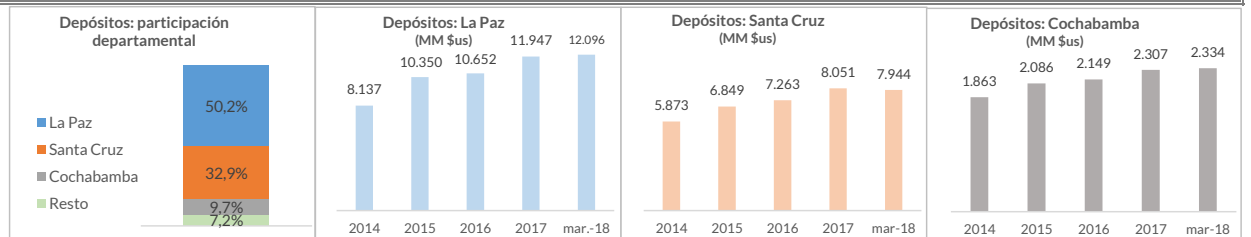
CARTERA EN MORA

Bancos Múltiples v PvMe	TOTAL					LA PAZ					SANTA CRUZ					COCHABAMBA				
	2014	2015	2016	2017	mar-18	2014	2015	2016	2017	mar-18	2014	2015	2016	2017	mar-18	2014	2015	2016	2017	mar-18
Cartera (MM de \$us)	13.032	15.444	17.910	20.196	20.534	3.678	4.446	5.157	5.468	5.527	4.914	6.076	7.095	8.224	8.385	2.327	2.635	3.063	3.578	3.654
Mora (MM de \$us)	192	230	282	338	391	73	87	100	114	127	61	67	81	100	120	27	36	42	51	60
Índice de mora (%)	1.47%	1.49%	1.58%	1.67%	1.90%	1.98%	1.96%	1.94%	2.09%	2.29%	1.25%	1.11%	1.14%	1.22%	1.43%	1.17%	1.37%	1.38%	1.41%	1.64%



DEPÓSITOS^{1/}

Bancos Múltiples v PvMe	TOTAL					LA PAZ					SANTA CRUZ					COCHABAMBA				
	2014	2015	2016	2017	mar-18	2014	2015	2016	2017	mar-18	2014	2015	2016	2017	mar-18	2014	2015	2016	2017	mar-18
Depósitos (MM de \$us)	17.472	21.028	21.681	24.100	24.111	8.137	10.350	10.652	11.947	12.096	5.873	6.849	7.263	8.051	7.944	1.863	2.086	2.149	2.307	2.334
Variación absoluta (MM de \$us)		3.556	654	2.419	11		2.213	302	1.295	148		976	414	788	-107		223	63	157	27
Crecimiento (en %)		20%	3%	11%	0,0%		27%	2,9%	12,2%	1,2%		17%	6%	11%	-1%		12%	3%	7%	1,2%
Participación departamental						47%	49%	49,1%	49,6%	50,2%	34%	33%	33,5%	33,4%	32,9%	11%	10%	9,9%	9,6%	9,7%



1/ Los depósitos consideran las obligaciones con el público y con empresas con participación estatal. Para 2013, la información departamental sólo considera bancos comerciales.