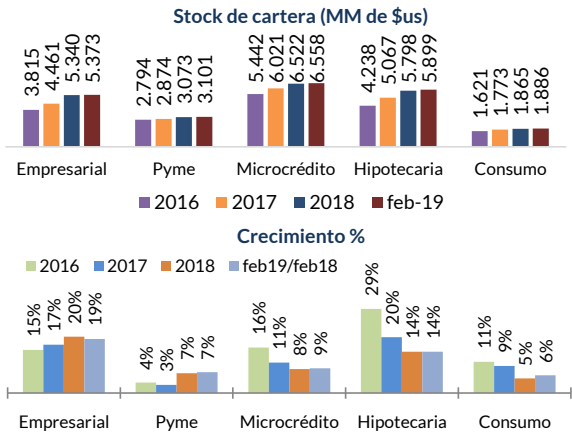
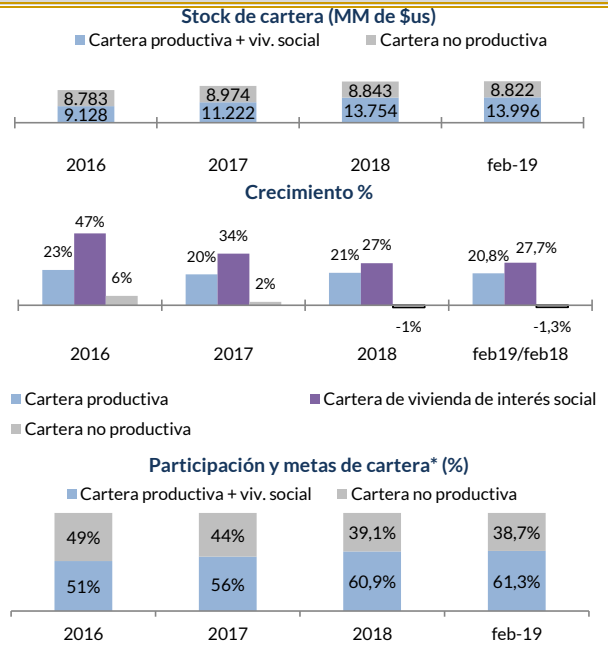


CARTERA POR TIPO DE CRÉDITO

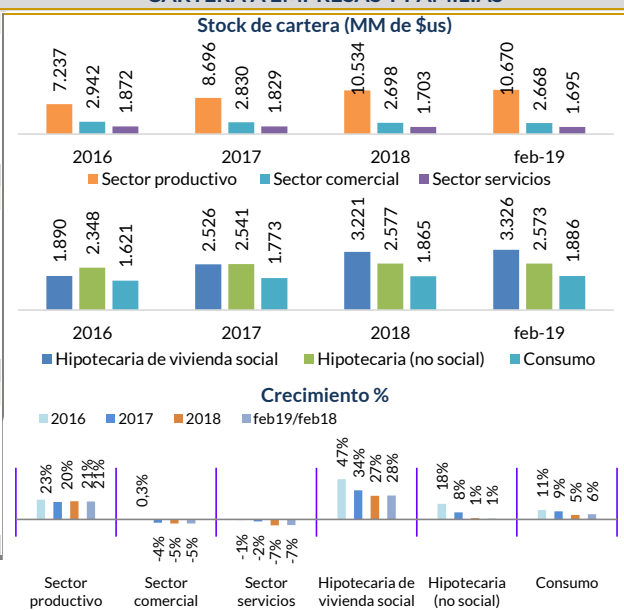
Cartera por producto (MM de \$us)	2016	2017	2018	feb-19
Empresarial	3.815	4.461	5.340	5.373
Pyme	2.794	2.874	3.073	3.101
Microcrédito	5.442	6.021	6.522	6.558
Hipotecaria	4.238	5.067	5.798	5.899
Consumo	1.621	1.773	1.865	1.886
Total cartera	17.910	20.196	22.597	22.818
Variación absoluta (MM de \$us)	2016	2017	2018	feb19-feb18
Empresarial	500	645	879	854
Pyme	98	80	199	210
Microcrédito	746	578	501	522
Hipotecaria	962	829	731	743
Consumo	160	153	91	109
Total cartera	2.466	2.285	2.402	2.437
Crecimiento (en %)	2016	2017	2018	feb19/feb18
Empresarial	15%	17%	20%	19%
Pyme	4%	3%	7%	7%
Microcrédito	16%	11%	8%	9%
Hipotecaria	29%	20%	14%	14%
Consumo	11%	9%	5%	6%
Total cartera	16%	13%	11,9%	12,0%

CARTERA POR TIPO DE CRÉDITO

CARTERA REGULADA Y NO REGULADA ^{1/}

Cartera (MM de \$us)	2016	2017	2018	feb-19
Cartera productiva	7.237	8.696	10.534	10.670
Cartera de vivienda de interés social	1.890	2.526	3.221	3.326
Cartera productiva + viv. social	9.128	11.222	13.754	13.996
Cartera no productiva	8.783	8.974	8.843	8.822
Total cartera	17.910	20.196	22.597	22.818
Variación absoluta (MM de \$us)	2016	2017	2018	feb19-feb18
Cartera productiva	1.353	1.458	1.838	1.836
Cartera de vivienda de interés social	602	636	694	722
Cartera productiva + viv. social	1.955	2.094	2.533	2.557
Cartera no productiva	511	191	-131	-120
Total cartera	2.466	2.285	2.402	2.437
Crecimiento (en %)	2016	2017	2018	feb19/feb18
Cartera productiva	23%	20%	21%	20,8%
Cartera de vivienda de interés social	47%	34%	27%	27,7%
Cartera productiva + viv. social	27%	23%	23%	22,4%
Cartera no productiva	6%	2%	-1%	-1,3%
Total cartera	16%	13%	12%	12%
Participación (en %)	2016	2017	2018	feb-19
Cartera productiva	40%	43%	47%	47%
Cartera de vivienda de interés social	11%	13%	14%	15%
Cartera productiva + viv. social	51%	56%	60,9%	61,3%
Cartera no productiva	49%	44%	39,1%	38,7%
Total cartera	100%	100%	100%	100%
Viv. social/Cartera prod. y viv. soc.	21%	23%	23%	24%

CARTERA REGULADA Y NO REGULADA

CARTERA A EMPRESAS Y FAMILIAS ^{2/}

Cartera (MM de \$us)	2016	2017	2018	feb-19
Sector productivo	7.237	8.696	10.534	10.670
Sector comercial	2.942	2.830	2.698	2.668
Sector servicios	1.872	1.829	1.703	1.695
Hipotecaria de vivienda social	1.890	2.526	3.221	3.326
Hipotecaria (no social)	2.348	2.541	2.577	2.573
Consumo	1.621	1.773	1.865	1.886
Total cartera	17.910	20.196	22.597	22.818
Variación absoluta (MM de \$us)	2016	2017	2018	feb19-feb18
Sector productivo	1.353	1.458	1.838	1.836
Sector comercio	10	-112	-132	-132
Sector servicios	-18	-43	-126	-119
Hipotecaria de vivienda social	602	636	694	722
Hipotecaria (no social)	359	192	36	21
Consumo	160	153	91	109
Total cartera	2.466	2.285	2.402	2.437
Crecimiento (en %)	2016	2017	2018	feb19/feb18
Sector productivo	23%	20%	21%	21%
Sector comercial	0,3%	-4%	-5%	-5%
Sector servicios	-1%	-2%	-7%	-7%
Hipotecaria de vivienda social	47%	34%	27%	28%
Hipotecaria (no social)	18%	8%	1%	1%
Consumo	11%	9%	5%	6%
Total cartera	16%	12,76%	11,9%	12,0%

CARTERA A EMPRESAS Y FAMILIAS


Notas: Toda la información corresponde a Bancos Múltiples y Pyme. Bancos Múltiples incluye a Banco Unión S.A.

^{1/} Para el cálculo de la meta de cartera se incluyó el total de cartera directa en MN y ME.

^{2/} Este reporte considera como productivo al total de créditos Empresarial, Microcrédito y Pyme destinados a las actividades productivas. La cartera productiva incluye turismo y producción intelectual.

^{3/} Sector Comercial y Servicios incluyen el total de créditos Empresarial, Microcrédito y Pyme. El total de las carteras Hipotecaria y Consumo corresponde al crédito a las familias.