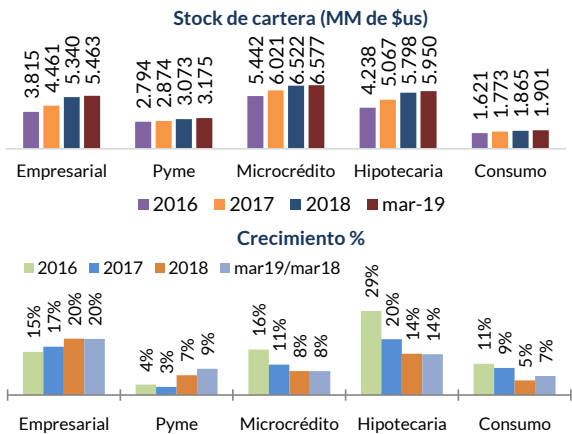
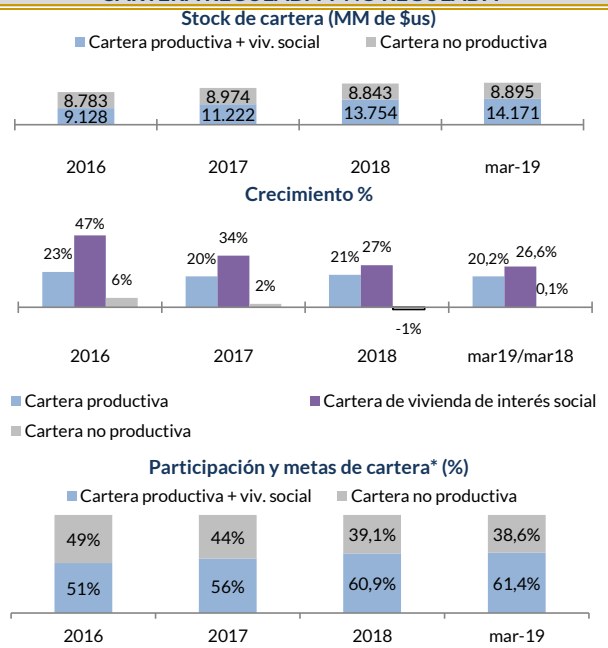


**CARTERA POR TIPO DE CRÉDITO**

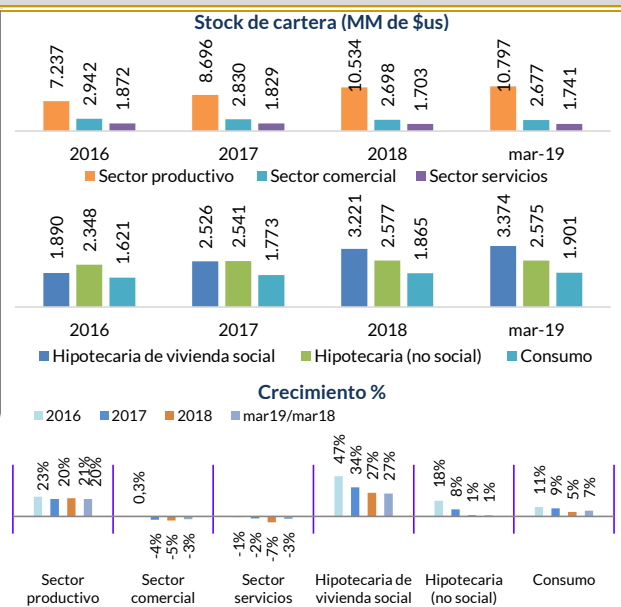
Cartera por producto (MM de \$us)	2016	2017	2018	mar-19
Empresarial	3.815	4.461	5.340	5.463
Pyme	2.794	2.874	3.073	3.175
Microcrédito	5.442	6.021	6.522	6.577
Hipotecaria	4.238	5.067	5.798	5.950
Consumo	1.621	1.773	1.865	1.901
<b>Total cartera</b>	<b>17.910</b>	<b>20.196</b>	<b>22.597</b>	<b>23.066</b>
Variación absoluta (MM de \$us)	2016	2017	2018	mar19-mar18
Empresarial	500	645	879	896
Pyme	98	80	199	268
Microcrédito	746	578	501	508
Hipotecaria	962	829	731	742
Consumo	160	153	91	119
<b>Total cartera</b>	<b>2.466</b>	<b>2.285</b>	<b>2.402</b>	<b>2.532</b>
Crecimiento (en %)	2016	2017	2018	mar19/mar18
Empresarial	15%	17%	20%	20%
Pyme	4%	3%	7%	9%
Microcrédito	16%	11%	8%	8%
Hipotecaria	29%	20%	14%	14%
Consumo	11%	9%	5%	7%
<b>Total cartera</b>	<b>16%</b>	<b>13%</b>	<b>11,9%</b>	<b>12,3%</b>

**CARTERA POR TIPO DE CRÉDITO**

**CARTERA REGULADA Y NO REGULADA <sup>1/</sup>**

Cartera (MM de \$us)	2016	2017	2018	mar-19
Cartera productiva	7.237	8.696	10.534	10.797
Cartera de vivienda de interés social	1.890	2.526	3.221	3.374
Cartera productiva + viv. social	9.128	11.222	13.754	14.171
Cartera no productiva	8.783	8.974	8.843	8.895
<b>Total cartera</b>	<b>17.910</b>	<b>20.196</b>	<b>22.597</b>	<b>23.066</b>
Variación absoluta (MM de \$us)	2016	2017	2018	mar19-mar18
Cartera productiva	1.353	1.458	1.838	1.816
Cartera de vivienda de interés social	602	636	694	709
Cartera productiva + viv. social	1.955	2.094	2.533	2.524
Cartera no productiva	511	191	-131	8
<b>Total cartera</b>	<b>2.466</b>	<b>2.285</b>	<b>2.402</b>	<b>2.532</b>
Crecimiento (en %)	2016	2017	2018	mar19/mar18
Cartera productiva	23%	20%	21%	20,2%
Cartera de vivienda de interés social	47%	34%	27%	26,6%
Cartera productiva + viv. social	27%	23%	23%	21,7%
Cartera no productiva	6%	2%	-1%	0,1%
<b>Total cartera</b>	<b>16%</b>	<b>13%</b>	<b>12%</b>	<b>12%</b>
Participación (en %)	2016	2017	2018	mar-19
Cartera productiva	40%	43%	47%	47%
Cartera de vivienda de interés social	11%	13%	14%	15%
Cartera productiva + viv. social	51%	56%	60,9%	61,4%
Cartera no productiva	49%	44%	39,1%	38,6%
<b>Total cartera</b>	<b>100%</b>	<b>100%</b>	<b>100%</b>	<b>100%</b>
Viv. social/Cartera prod. y viv. soc.	21%	23%	23%	24%

**CARTERA REGULADA Y NO REGULADA**

**CARTERA A EMPRESAS Y FAMILIAS <sup>2/</sup>**

Cartera (MM de \$us)	2016	2017	2018	mar-19
Sector productivo	7.237	8.696	10.534	10.797
Sector comercial	2.942	2.830	2.698	2.677
Sector servicios	1.872	1.829	1.703	1.741
Hipotecaria de vivienda social	1.890	2.526	3.221	3.374
Hipotecaria (no social)	2.348	2.541	2.577	2.677
Consumo	1.621	1.773	1.865	1.901
<b>Total cartera</b>	<b>17.910</b>	<b>20.196</b>	<b>22.597</b>	<b>23.066</b>
Variación absoluta (MM de \$us)	2016	2017	2018	mar19-mar18
Sector productivo	1.353	1.458	1.838	1.816
Sector comercio	10	-112	-132	-91
Sector servicios	-18	-43	-126	-53
Hipotecaria de vivienda social	602	636	694	709
Hipotecaria (no social)	359	192	36	33
Consumo	160	153	91	119
<b>Total cartera</b>	<b>2.466</b>	<b>2.285</b>	<b>2.402</b>	<b>2.532</b>
Crecimiento (en %)	2016	2017	2018	mar19/mar18
Sector productivo	23%	20%	21%	20%
Sector comercial	0,3%	-4%	-5%	-3%
Sector servicios	-1%	-2%	-7%	-3%
Hipotecaria de vivienda social	47%	34%	27%	27%
Hipotecaria (no social)	18%	8%	1%	1%
Consumo	11%	9%	5%	7%
<b>Total cartera</b>	<b>16%</b>	<b>12,76%</b>	<b>11,9%</b>	<b>12,3%</b>

**CARTERA A EMPRESAS Y FAMILIAS**


Notas: Toda la información corresponde a Bancos Múltiples y Pyme. Bancos Múltiples incluye a Banco Unión S.A.

<sup>1/</sup> Para el cálculo de la meta de cartera se incluyó el total de cartera directa en MN y ME.

<sup>2/</sup> Este reporte considera como productivo al total de créditos Empresarial, Microcrédito y Pyme destinados a las actividades productivas. La cartera productiva incluye turismo y producción intelectual.

<sup>3/</sup> Sector Comercial y Servicios incluyen el total de créditos Empresarial, Microcrédito y Pyme. El total de las carteras Hipotecaria y Consumo corresponde al crédito a las familias.