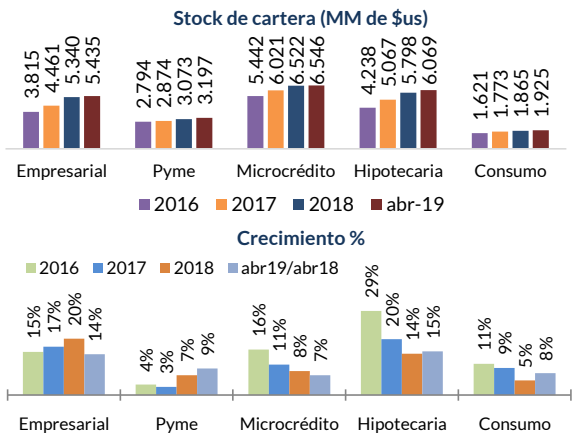
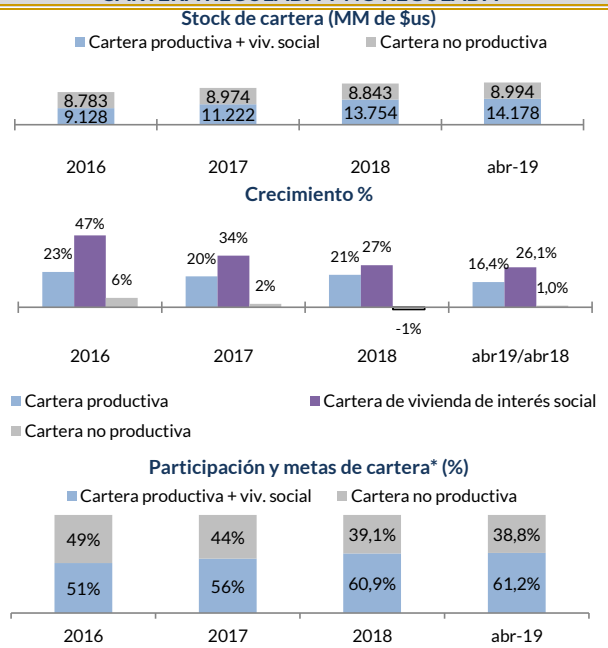


**CARTERA POR TIPO DE CRÉDITO**

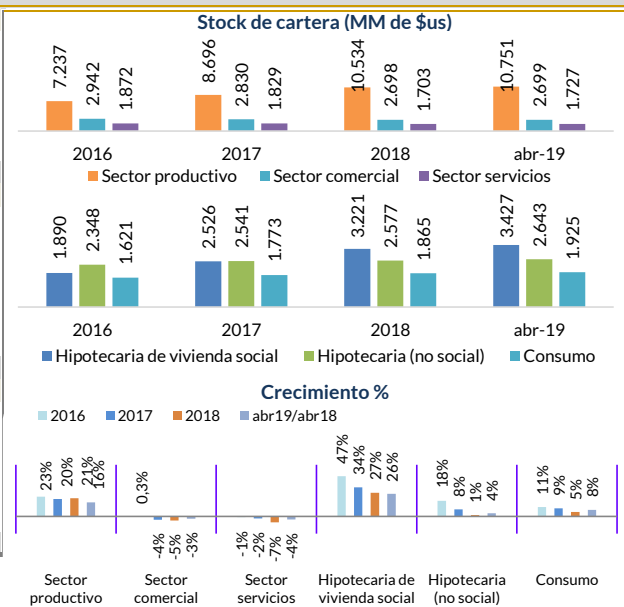
Cartera por producto (MM de \$us)	2016	2017	2018	abr-19
Empresarial	3.815	4.461	5.340	5.435
Pyme	2.794	2.874	3.073	3.197
Microcrédito	5.442	6.021	6.522	6.546
Hipotecaria	4.238	5.067	5.798	6.069
Consumo	1.621	1.773	1.865	1.925
<b>Total cartera</b>	<b>17.910</b>	<b>20.196</b>	<b>22.597</b>	<b>23.172</b>
Variación absoluta (MM de \$us)	2016	2017	2018	abr19-abr18
Empresarial	500	645	879	678
Pyme	98	80	199	271
Microcrédito	746	578	501	425
Hipotecaria	962	829	731	803
Consumo	160	153	91	136
<b>Total cartera</b>	<b>2.466</b>	<b>2.285</b>	<b>2.402</b>	<b>2.313</b>
Crecimiento (en %)	2016	2017	2018	abr19/abr18
Empresarial	15%	17%	20%	14%
Pyme	4%	3%	7%	9%
Microcrédito	16%	11%	8%	7%
Hipotecaria	29%	20%	14%	15%
Consumo	11%	9%	5%	8%
<b>Total cartera</b>	<b>16%</b>	<b>13%</b>	<b>11,9%</b>	<b>11,1%</b>

**CARTERA POR TIPO DE CRÉDITO**

**CARTERA REGULADA Y NO REGULADA <sup>1/</sup>**

Cartera (MM de \$us)	2016	2017	2018	abr-19
Cartera productiva	7.237	8.696	10.534	10.751
Cartera de vivienda de interés social	1.890	2.526	3.221	3.427
Cartera productiva + viv. social	9.128	11.222	13.754	14.178
Cartera no productiva	8.783	8.974	8.843	8.994
<b>Total cartera</b>	<b>17.910</b>	<b>20.196</b>	<b>22.597</b>	<b>23.172</b>
Variación absoluta (MM de \$us)	2016	2017	2018	abr19-abr18
Cartera productiva	1.353	1.458	1.838	1.512
Cartera de vivienda de interés social	602	636	694	710
Cartera productiva + viv. social	1.955	2.094	2.533	2.222
Cartera no productiva	511	191	-131	92
<b>Total cartera</b>	<b>2.466</b>	<b>2.285</b>	<b>2.402</b>	<b>2.313</b>
Crecimiento (en %)	2016	2017	2018	abr19/abr18
Cartera productiva	23%	20%	21%	16,4%
Cartera de vivienda de interés social	47%	34%	27%	26,1%
Cartera productiva + viv. social	27%	23%	23%	18,6%
Cartera no productiva	6%	2%	-1%	1,0%
<b>Total cartera</b>	<b>16%</b>	<b>13%</b>	<b>12%</b>	<b>11%</b>
Participación (en %)	2016	2017	2018	abr-19
Cartera productiva	40%	43%	47%	46%
Cartera de vivienda de interés social	11%	13%	14%	15%
Cartera productiva + viv. social	51%	56%	60,9%	61,2%
Cartera no productiva	49%	44%	39,1%	38,8%
<b>Total cartera</b>	<b>100%</b>	<b>100%</b>	<b>100%</b>	<b>100%</b>
Viv. social/Cartera prod. y viv. soc.	21%	23%	23%	24%

**CARTERA REGULADA Y NO REGULADA**

**CARTERA A EMPRESAS Y FAMILIAS <sup>2/</sup>**

Cartera (MM de \$us)	2016	2017	2018	abr-19
Sector productivo	7.237	8.696	10.534	10.751
Sector comercial	2.942	2.830	2.698	2.699
Sector servicios	1.872	1.829	1.703	1.727
Hipotecaria de vivienda social	1.890	2.526	3.221	3.427
Hipotecaria (no social)	2.348	2.541	2.577	2.643
Consumo	1.621	1.773	1.865	1.925
<b>Total cartera</b>	<b>17.910</b>	<b>20.196</b>	<b>22.597</b>	<b>23.172</b>
Variación absoluta (MM de \$us)	2016	2017	2018	abr19-abr18
Sector productivo	1.353	1.458	1.838	1.512
Sector comercio	10	-112	-132	-71
Sector servicios	-18	-43	-126	-66
Hipotecaria de vivienda social	602	636	694	710
Hipotecaria (no social)	359	192	36	93
Consumo	160	153	91	136
<b>Total cartera</b>	<b>2.466</b>	<b>2.285</b>	<b>2.402</b>	<b>2.313</b>
Crecimiento (en %)	2016	2017	2018	abr19/abr18
Sector productivo	23%	20%	21%	16%
Sector comercial	0,3%	-4%	-5%	-3%
Sector servicios	-1%	-2%	-7%	-4%
Hipotecaria de vivienda social	47%	34%	27%	26%
Hipotecaria (no social)	18%	8%	1%	4%
Consumo	11%	9%	5%	8%
<b>Total cartera</b>	<b>16%</b>	<b>12,76%</b>	<b>11,9%</b>	<b>11,1%</b>

**CARTERA A EMPRESAS Y FAMILIAS**


Notas: Toda la información corresponde a Bancos Múltiples y Pyme. Bancos Múltiples incluye a Banco Unión S.A.

<sup>1/</sup> Para el cálculo de la meta de cartera se incluyó el total de cartera directa en MN y ME.

<sup>2/</sup> Este reporte considera como productivo al total de créditos Empresarial, Microcrédito y Pyme destinados a las actividades productivas. La cartera productiva incluye turismo y producción intelectual.

<sup>3/</sup> Sector Comercial y Servicios incluyen el total de créditos Empresarial, Microcrédito y Pyme. El total de las carteras Hipotecaria y Consumo corresponde al crédito a las familias.