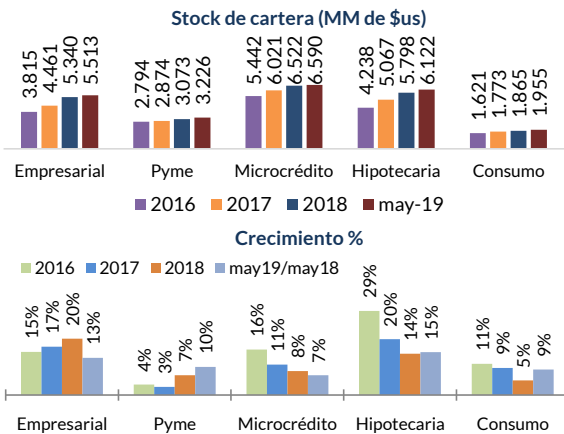
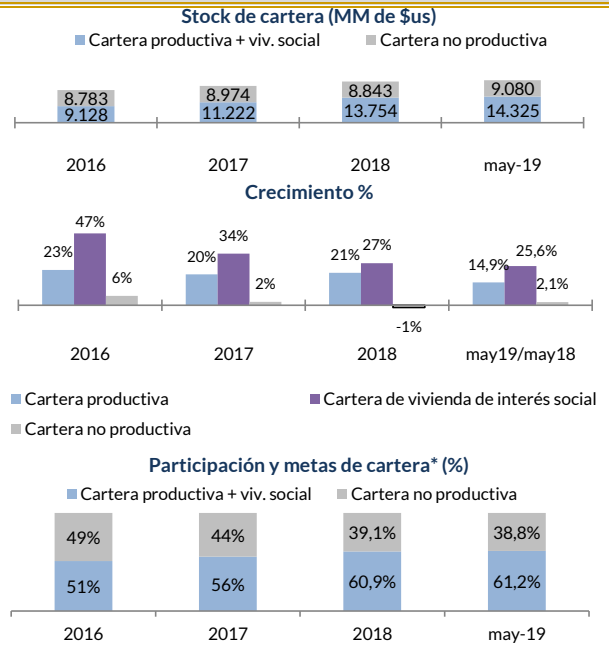


**CARTERA POR TIPO DE CRÉDITO**

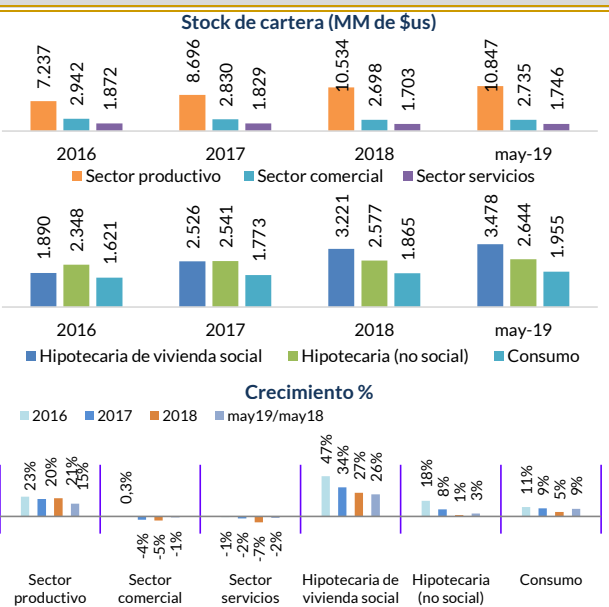
Cartera por producto (MM de \$us)	2016	2017	2018	may-19
Empresarial	3.815	4.461	5.340	5.513
Pyme	2.794	2.874	3.073	3.226
Microcrédito	5.442	6.021	6.522	6.590
Hipotecaria	4.238	5.067	5.798	6.122
Consumo	1.621	1.773	1.865	1.955
<b>Total cartera</b>	<b>17.910</b>	<b>20.196</b>	<b>22.597</b>	<b>23.405</b>
Variación absoluta (MM de \$us)	2016	2017	2018	may19-may18
Empresarial	500	645	879	634
Pyme	98	80	199	288
Microcrédito	746	578	501	425
Hipotecaria	962	829	731	797
Consumo	160	153	91	160
<b>Total cartera</b>	<b>2.466</b>	<b>2.285</b>	<b>2.402</b>	<b>2.302</b>
Crecimiento (en %)	2016	2017	2018	may19/may18
Empresarial	15%	17%	20%	13%
Pyme	4%	3%	7%	10%
Microcrédito	16%	11%	8%	7%
Hipotecaria	29%	20%	14%	15%
Consumo	11%	9%	5%	9%
<b>Total cartera</b>	<b>16%</b>	<b>13%</b>	<b>11,9%</b>	<b>10,9%</b>

**CARTERA POR TIPO DE CRÉDITO**

**CARTERA REGULADA Y NO REGULADA <sup>1/</sup>**

Cartera (MM de \$us)	2016	2017	2018	may-19
Cartera productiva	7.237	8.696	10.534	10.847
Cartera de vivienda de interés social	1.890	2.526	3.221	3.478
Cartera productiva + viv. social	9.128	11.222	13.754	14.325
Cartera no productiva	8.783	8.974	8.843	9.080
<b>Total cartera</b>	<b>17.910</b>	<b>20.196</b>	<b>22.597</b>	<b>23.405</b>
Variación absoluta (MM de \$us)	2016	2017	2018	may19-may18
Cartera productiva	1.353	1.458	1.838	1.407
Cartera de vivienda de interés social	602	636	694	709
Cartera productiva + viv. social	1.955	2.094	2.533	2.116
Cartera no productiva	511	191	-131	186
<b>Total cartera</b>	<b>2.466</b>	<b>2.285</b>	<b>2.402</b>	<b>2.302</b>
Crecimiento (en %)	2016	2017	2018	may19/may18
Cartera productiva	23%	20%	21%	14,9%
Cartera de vivienda de interés social	47%	34%	27%	25,6%
Cartera productiva + viv. social	27%	23%	23%	17,3%
Cartera no productiva	6%	2%	-1%	2,1%
<b>Total cartera</b>	<b>16%</b>	<b>13%</b>	<b>12%</b>	<b>11%</b>
Participación (en %)	2016	2017	2018	may-19
Cartera productiva	40%	43%	47%	46%
Cartera de vivienda de interés social	11%	13%	14%	15%
Cartera productiva + viv. social	51%	56%	60,9%	61,2%
Cartera no productiva	49%	44%	39,1%	38,8%
<b>Total cartera</b>	<b>100%</b>	<b>100%</b>	<b>100%</b>	<b>100%</b>
Viv. social/Cartera prod. y viv. soc.	21%	23%	23%	24%

**CARTERA REGULADA Y NO REGULADA**

**CARTERA A EMPRESAS Y FAMILIAS <sup>2/</sup>**

Cartera (MM de \$us)	2016	2017	2018	may-19
Sector productivo	7.237	8.696	10.534	10.847
Sector comercial	2.942	2.830	2.698	2.735
Sector servicios	1.872	1.829	1.703	1.746
Hipotecaria de vivienda social	1.890	2.526	3.221	3.478
Hipotecaria (no social)	2.348	2.541	2.577	2.644
Consumo	1.621	1.773	1.865	1.955
<b>Total cartera</b>	<b>17.910</b>	<b>20.196</b>	<b>22.597</b>	<b>23.405</b>
Variación absoluta (MM de \$us)	2016	2017	2018	may19-may18
Sector productivo	1.353	1.458	1.838	1.407
Sector comercio	10	-112	-132	-29
Sector servicios	-18	-43	-126	-32
Hipotecaria de vivienda social	602	636	694	709
Hipotecaria (no social)	359	192	36	88
Consumo	160	153	91	160
<b>Total cartera</b>	<b>2.466</b>	<b>2.285</b>	<b>2.402</b>	<b>2.302</b>
Crecimiento (en %)	2016	2017	2018	may19/may18
Sector productivo	23%	20%	21%	15%
Sector comercial	0,3%	-4%	-5%	-1%
Sector servicios	-1%	-2%	-7%	-2%
Hipotecaria de vivienda social	47%	34%	27%	26%
Hipotecaria (no social)	18%	8%	1%	3%
Consumo	11%	9%	5%	9%
<b>Total cartera</b>	<b>16%</b>	<b>12,76%</b>	<b>11,9%</b>	<b>10,9%</b>

**CARTERA A EMPRESAS Y FAMILIAS**


Notas: Toda la información corresponde a Bancos Múltiples y Pyme. Bancos Múltiples incluye a Banco Unión S.A.

<sup>1/</sup> Para el cálculo de la meta de cartera se incluyó el total de cartera directa en MN y ME.

<sup>2/</sup> Este reporte considera como productivo al total de créditos Empresarial, Microcrédito y PyMe destinado a las actividades productivas. La cartera productiva incluye turismo y producción intelectual.

<sup>3/</sup> Sector Comercial y Servicios incluyen el total de créditos Empresarial, Microcrédito y Pyme. El total de las carteras Hipotecaria y Consumo corresponde al crédito a las familias.