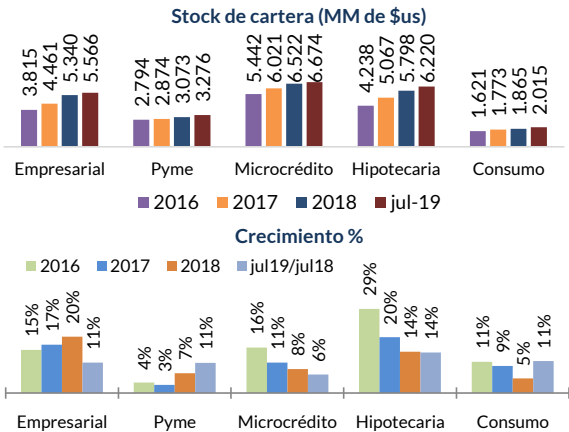
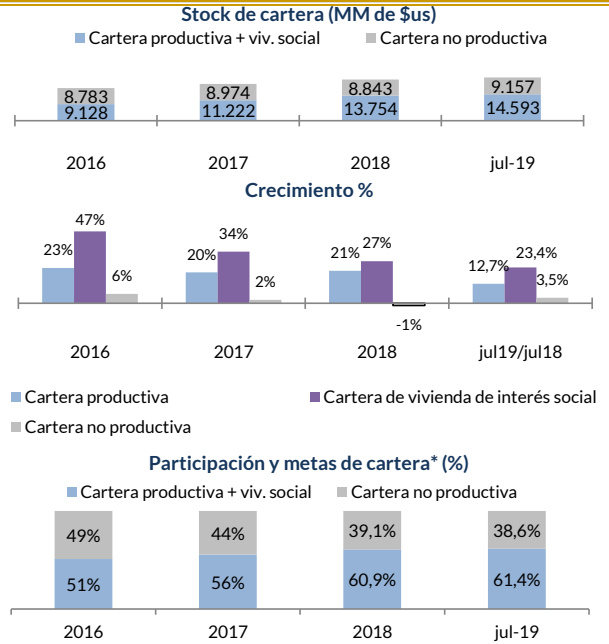


CARTERA POR TIPO DE CRÉDITO

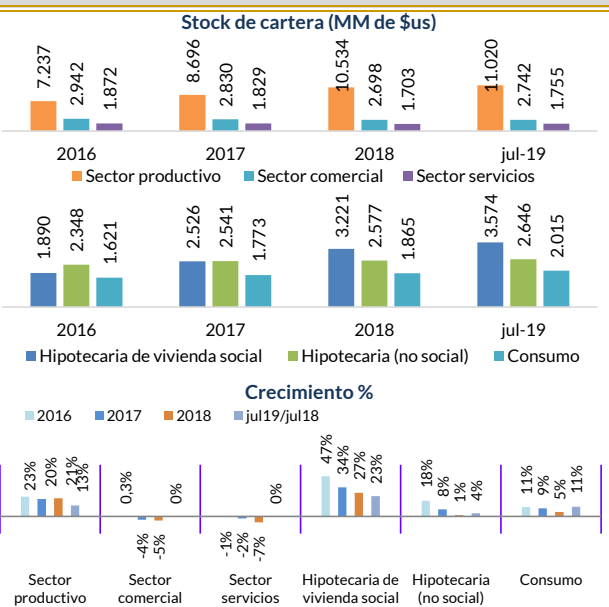
Cartera por producto (MM de \$us)	2016	2017	2018	jul-19
Empresarial	3.815	4.461	5.340	5.566
Pyme	2.794	2.874	3.073	3.276
Microcrédito	5.442	6.021	6.522	6.674
Hipotecaria	4.238	5.067	5.798	6.220
Consumo	1.621	1.773	1.865	2.015
Total cartera	17.910	20.196	22.597	23.751
Variación absoluta (MM de \$us)	2016	2017	2018	jul19-jul18
Empresarial	500	645	879	533
Pyme	98	80	199	313
Microcrédito	746	578	501	406
Hipotecaria	962	829	731	773
Consumo	160	153	91	202
Total cartera	2.466	2.285	2.402	2.228
Crecimiento (en %)	2016	2017	2018	jul19/jul18
Empresarial	15%	17%	20%	11%
Pyme	4%	3%	7%	11%
Microcrédito	16%	11%	8%	6%
Hipotecaria	29%	20%	14%	14%
Consumo	11%	9%	5%	11%
Total cartera	16%	13%	11.9%	10.3%

CARTERA POR TIPO DE CRÉDITO

CARTERA REGULADA Y NO REGULADA ^{1/}

Cartera (MM de \$us)	2016	2017	2018	jul-19
Cartera productiva	7.237	8.696	10.534	11.020
Cartera de vivienda de interés social	1.890	2.526	3.221	3.574
Cartera productiva + viv. social	9.128	11.222	13.754	14.593
Cartera no productiva	8.783	8.974	8.843	9.157
Total cartera	17.910	20.196	22.597	23.751
Variación absoluta (MM de \$us)	2016	2017	2018	jul19-jul18
Cartera productiva	1.353	1.458	1.838	1.238
Cartera de vivienda de interés social	602	636	694	679
Cartera productiva + viv. social	1.955	2.094	2.533	1.916
Cartera no productiva	511	191	-131	311
Total cartera	2.466	2.285	2.402	2.228
Crecimiento (en %)	2016	2017	2018	jul19/jul18
Cartera productiva	23%	20%	21%	12,7%
Cartera de vivienda de interés social	47%	34%	27%	23,4%
Cartera productiva + viv. social	27%	23%	23%	15,1%
Cartera no productiva	6%	2%	-1%	3,5%
Total cartera	16%	13%	12%	10%
Participación (en %)	2016	2017	2018	jul-19
Cartera productiva	40%	43%	47%	46%
Cartera de vivienda de interés social	11%	13%	14%	15%
Cartera productiva + viv. social	51%	56%	60,9%	61,4%
Cartera no productiva	49%	44%	39,1%	38,6%
Total cartera	100%	100%	100%	100%
Viv. social/Cartera prod. y viv. soc.	21%	23%	23%	24%

CARTERA REGULADA Y NO REGULADA

CARTERA A EMPRESAS Y FAMILIAS ^{2/}

Cartera (MM de \$us)	2016	2017	2018	jul-19
Sector productivo	7.237	8.696	10.534	11.020
Sector comercial	2.942	2.830	2.698	2.742
Sector servicios	1.872	1.829	1.703	1.755
Hipotecaria de vivienda social	1.890	2.526	3.221	3.574
Hipotecaria (no social)	2.348	2.541	2.577	2.646
Consumo	1.621	1.773	1.865	2.015
Total cartera	17.910	20.196	22.597	23.751
Variación absoluta (MM de \$us)	2016	2017	2018	jul19-jul18
Sector productivo	1.353	1.458	1.838	1.238
Sector comercio	10	-112	-132	12
Sector servicios	-18	-43	-126	3
Hipotecaria de vivienda social	602	636	694	679
Hipotecaria (no social)	359	192	36	95
Consumo	160	153	91	202
Total cartera	2.466	2.285	2.402	2.228
Crecimiento (en %)	2016	2017	2018	jul19/jul18
Sector productivo	23%	20%	21%	13%
Sector comercial	0,3%	-4%	-5%	0%
Sector servicios	-1%	-2%	-7%	0%
Hipotecaria de vivienda social	47%	34%	27%	23%
Hipotecaria (no social)	18%	8%	1%	4%
Consumo	11%	9%	5%	11%
Total cartera	16%	12,76%	11,9%	10,3%

CARTERA A EMPRESAS Y FAMILIAS


Notas: Toda la información corresponde a Bancos Múltiples y Pyme. Bancos Múltiples incluye a Banco Unión S.A.

^{1/} Para el cálculo de la meta de cartera se incluyó el total de cartera directa en MN y ME.

^{2/} Este reporte considera como productivo al total de créditos Empresarial, Microcrédito y PyMe destinado a las actividades productivas. La cartera productiva incluye turismo y producción intelectual.

^{3/} Sector Comercial y Servicios incluyen el total de créditos Empresarial, Microcrédito y Pyme. El total de las carteras Hipotecaria y Consumo corresponde al crédito a las familias.