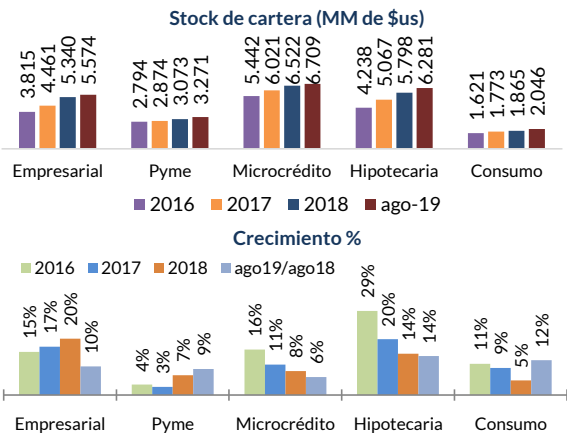
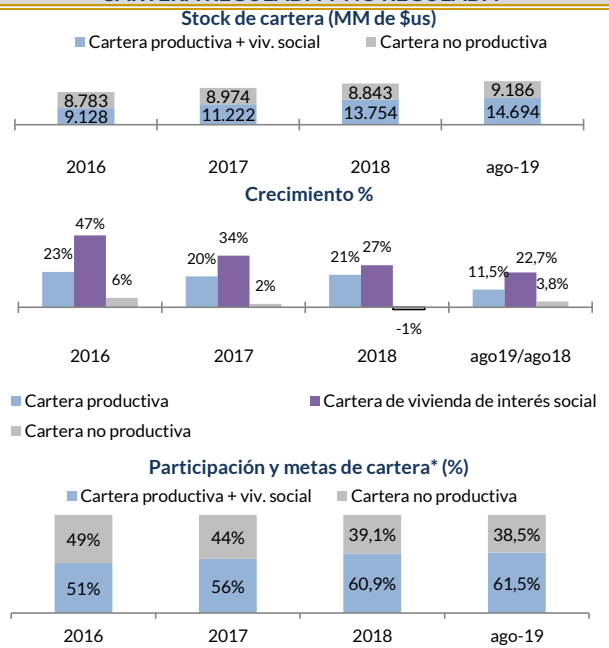


CARTERA POR TIPO DE CRÉDITO

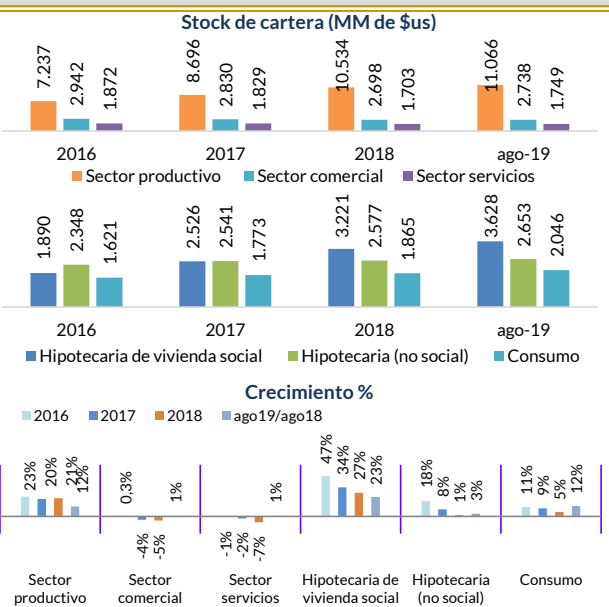
Cartera por producto (MM de \$us)	2016	2017	2018	ago-19
Empresarial	3.815	4.461	5.340	5.574
Pyme	2.794	2.874	3.073	3.271
Microcrédito	5.442	6.021	6.522	6.709
Hipotecaria	4.238	5.067	5.798	6.281
Consumo	1.621	1.773	1.865	2.046
Total cartera	17.910	20.196	22.597	23.880
Variación absoluta (MM de \$us)	2016	2017	2018	ago19-ago18
Empresarial	500	645	879	507
Pyme	98	80	199	273
Microcrédito	746	578	501	398
Hipotecaria	962	829	731	752
Consumo	160	153	91	221
Total cartera	2.466	2.285	2.402	2.152
Crecimiento (en %)	2016	2017	2018	ago19/ago18
Empresarial	15%	17%	20%	10%
Pyme	4%	3%	7%	9%
Microcrédito	16%	11%	8%	6%
Hipotecaria	29%	20%	14%	14%
Consumo	11%	9%	5%	12%
Total cartera	16%	13%	11.9%	9.9%

CARTERA POR TIPO DE CRÉDITO

CARTERA REGULADA Y NO REGULADA ^{1/}

Cartera (MM de \$us)	2016	2017	2018	ago-19
Cartera productiva	7.237	8.696	10.534	11.066
Cartera de vivienda de interés social	1.890	2.526	3.221	3.628
Cartera productiva + viv. social	9.128	11.222	13.754	14.694
Cartera no productiva	8.783	8.974	8.843	9.186
Total cartera	17.910	20.196	22.597	23.880
Variación absoluta (MM de \$us)	2016	2017	2018	ago19-ago18
Cartera productiva	1.353	1.458	1.838	1.144
Cartera de vivienda de interés social	602	636	694	670
Cartera productiva + viv. social	1.955	2.094	2.533	1.814
Cartera no productiva	511	191	-131	338
Total cartera	2.466	2.285	2.402	2.152
Crecimiento (en %)	2016	2017	2018	ago19/ago18
Cartera productiva	23%	20%	21%	11.5%
Cartera de vivienda de interés social	47%	34%	27%	22.7%
Cartera productiva + viv. social	27%	23%	23%	14.1%
Cartera no productiva	6%	2%	-1%	3.8%
Total cartera	16%	13%	12%	10%
Participación (en %)	2016	2017	2018	ago-19
Cartera productiva	40%	43%	47%	46%
Cartera de vivienda de interés social	11%	13%	14%	15%
Cartera productiva + viv. social	51%	56%	60.9%	61.5%
Cartera no productiva	49%	44%	39.1%	38.5%
Total cartera	100%	100%	100%	100%
Viv. social/Cartera prod. y viv. soc.	21%	23%	23%	25%

CARTERA REGULADA Y NO REGULADA

CARTERA A EMPRESAS Y FAMILIAS ^{2/}

Cartera (MM de \$us)	2016	2017	2018	ago-19
Sector productivo	7.237	8.696	10.534	11.066
Sector comercial	2.942	2.830	2.698	2.738
Sector servicios	1.872	1.829	1.703	1.749
Hipotecaria de vivienda social	1.890	2.526	3.221	3.628
Hipotecaria (no social)	2.348	2.541	2.577	2.653
Consumo	1.621	1.773	1.865	2.046
Total cartera	17.910	20.196	22.597	23.880
Variación absoluta (MM de \$us)	2016	2017	2018	ago19-ago18
Sector productivo	1.353	1.458	1.838	1.144
Sector comercio	10	-112	-132	21
Sector servicios	-18	-43	-126	13
Hipotecaria de vivienda social	602	636	694	670
Hipotecaria (no social)	359	192	36	82
Consumo	160	153	91	221
Total cartera	2.466	2.285	2.402	2.152
Crecimiento (en %)	2016	2017	2018	ago19/ago18
Sector productivo	23%	20%	21%	12%
Sector comercial	0.3%	-4%	-5%	1%
Sector servicios	-1%	-2%	-7%	1%
Hipotecaria de vivienda social	47%	34%	27%	23%
Hipotecaria (no social)	18%	8%	1%	3%
Consumo	11%	9%	5%	12%
Total cartera	16%	12.76%	11.9%	9.9%

CARTERA A EMPRESAS Y FAMILIAS


Notas: Toda la información corresponde a Bancos Múltiples y Pyme. Bancos Múltiples incluye a Banco Unión S.A.

^{1/} Para el cálculo de la meta de cartera se incluyó el total de cartera directa en MN y ME.

^{2/} Este reporte considera como productivo al total de créditos Empresarial, Microcrédito y PyMe destinado a las actividades productivas. La cartera productiva incluye turismo y producción intelectual.

^{3/} Sector Comercial y Servicios incluyen el total de créditos Empresarial, Microcrédito y Pyme. El total de las carteras Hipotecaria y Consumo corresponde al crédito a las familias.