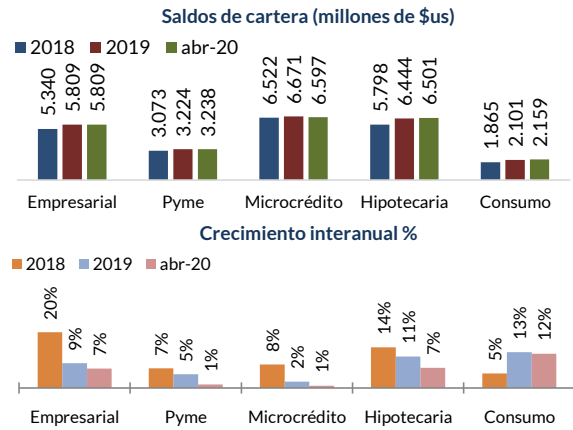
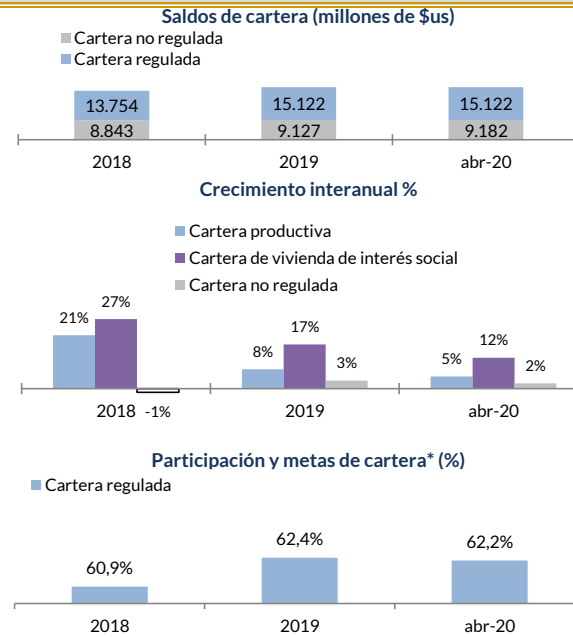


**CARTERA POR TIPO DE CRÉDITO**

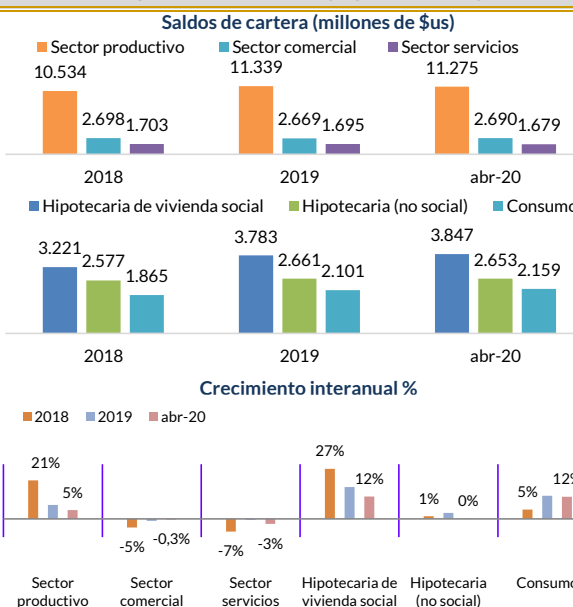
Cartera por producto (MM de \$us)	2018	2019	abr-20
Empresarial	5.340	5.809	5.809
Pyme	3.073	3.224	3.238
Microcrédito	6.522	6.671	6.597
Hipotecaria	5.798	6.444	6.501
Consumo	1.865	2.101	2.159
<b>Total cartera</b>	<b>22.597</b>	<b>24.249</b>	<b>24.304</b>
Variación absoluta (MM de \$us)	2018	2019	abr-20
Empresarial	879	469	375
Pyme	199	151	41
Microcrédito	501	149	51
Hipotecaria	731	646	431
Consumo	91	237	234
<b>Total cartera</b>	<b>2.402</b>	<b>1.652</b>	<b>1.132</b>
Crecimiento (en %)	2018	2019	abr-20
Empresarial	20%	9%	7%
Pyme	7%	5%	1%
Microcrédito	8%	2%	1%
Hipotecaria	14%	11%	7%
Consumo	5%	13%	12%
<b>Total cartera</b>	<b>12%</b>	<b>7%</b>	<b>4,9%</b>

**CARTERA POR TIPO DE CRÉDITO**

**CARTERA REGULADA Y NO REGULADA <sup>1/</sup>**

Cartera (MM de \$us)	2018	2019	abr-20
Cartera productiva	10.534	11.339	11.275
Cartera de vivienda de interés social	3.221	3.783	3.847
Cartera regulada	13.754	15.122	15.122
Cartera no regulada	8.843	9.127	9.182
<b>Total cartera</b>	<b>22.597</b>	<b>24.249</b>	<b>24.304</b>
Variación absoluta (MM de \$us)	2018	2019	abr-20
Cartera productiva	1.838	805	523
Cartera de vivienda de interés social	694	562	421
<b>Cartera regulada</b>	<b>2.533</b>	<b>1.367</b>	<b>944</b>
<b>Cartera no regulada</b>	<b>-131</b>	<b>285</b>	<b>188</b>
<b>Total cartera</b>	<b>2.402</b>	<b>1.652</b>	<b>1.132</b>
Crecimiento (en %)	2018	2019	abr-20
Cartera productiva	21%	8%	5%
Cartera de vivienda de interés social	27%	17%	12%
<b>Cartera regulada</b>	<b>23%</b>	<b>10%</b>	<b>7%</b>
<b>Cartera no regulada</b>	<b>-1%</b>	<b>3%</b>	<b>2%</b>
<b>Total cartera</b>	<b>12%</b>	<b>7%</b>	<b>4,9%</b>
Participación (en %)	2018	2019	abr-20
Cartera productiva	47%	47%	46%
Cartera de vivienda de interés social	14%	16%	16%
<b>Cartera regulada</b>	<b>60,9%</b>	<b>62,4%</b>	<b>62,2%</b>
<b>Cartera no regulada</b>	<b>39,1%</b>	<b>37,6%</b>	<b>37,8%</b>
<b>Total cartera</b>	<b>100%</b>	<b>100%</b>	<b>100%</b>
Viv. social/Cartera prod. y viv. soc.	23%	25%	25%

**CARTERA REGULADA Y NO REGULADA**

**CARTERA A EMPRESAS Y FAMILIAS <sup>2/</sup>**

Cartera (MM de \$us)	2018	2019	abr-20
Sector productivo	10.534	11.339	11.275
Sector comercial	2.698	2.669	2.690
Sector servicios	1.703	1.695	1.679
Hipotecaria de vivienda social	3.221	3.783	3.847
Hipotecaria (no social)	2.577	2.661	2.653
Consumo	1.865	2.101	2.159
<b>Total cartera</b>	<b>22.597</b>	<b>24.249</b>	<b>24.304</b>
Variación absoluta (MM de \$us)	2018	2019	abr-20
Sector productivo	1.838	805	523
Sector comercio	-132	-29	-9
Sector servicios	-126	-8	-48
Hipotecaria de vivienda social	694	562	421
Hipotecaria (no social)	36	84	11
Consumo	91	237	234
<b>Total cartera</b>	<b>2.402</b>	<b>1.652</b>	<b>1.132</b>
Crecimiento (en %)	2018	2019	abr-20
Sector productivo	21%	8%	5%
Sector comercial	-5%	-1%	-0,3%
Sector servicios	-7%	0%	-3%
Hipotecaria de vivienda social	27%	17%	12%
Hipotecaria (no social)	1%	3%	0%
Consumo	5%	13%	12%
<b>Total cartera</b>	<b>11,9%</b>	<b>7,3%</b>	<b>4,9%</b>

**CARTERA A EMPRESAS Y FAMILIAS**


Notas: Toda la información corresponde a Bancos Múltiples y Pyme. Bancos Múltiples incluye a Banco Unión S.A.

<sup>1/</sup> A diciembre de 2018 la cartera de los Bancos Múltiples en sectores regulados debía alcanzar a 60%.

<sup>2/</sup> Este reporte considera como productivo al total de créditos Empresarial, Microcrédito y PyMe destinado a las actividades productivas. Productivo incluye turismo y prod. intelectual.

<sup>3/</sup> Sector Comercial y Servicios incluyen el total de créditos Empresarial, Microcrédito y Pyme. El total de las carteras Hipotecaria y Consumo corresponde al crédito a las familias.